

地铁串联 满城春色



武汉地铁16号线穿越武汉经开区的油菜花海。

新华社发

新华社武汉3月29日电 3月28日，湖北武汉天气晴好。在武汉东西湖区金北一路的油菜花田边，市民李聂云身着浅粉色汉服，在盛放的油菜花丛中举起相机，拍下自己与飞驰的地铁列车同框的照片。“一出地铁站便是满目金黄，仿佛置身画境。”李聂云说。

春日的武汉，繁花似锦。在武汉地铁1号线径河站至三店站之间，线路两侧的百余亩油菜花盛放，绵延逾一公里。列车穿行于金色花海，天空中不时有飞往机场的航班掠过，都市与自然交织成一幅生动的春日画卷。

不只是油菜花田。从三店站乘地铁向北行驶一站，便是码头潭公园，园内樱花正盛。上午10时许，一列粉色涂装的“樱花专列”缓缓驶入车站，与满树繁花相映成趣，吸引不少摄影爱好者驻足拍摄。

满城春色一城花，并非一日之功。十多年来，武汉坚持整体规划、科学选种、长期培育、合理布局，逐步将樱花打造为一张“城市名片”。今年入春以来，50余万株早樱、中樱、晚樱次第绽放，油菜花、玉兰花、海棠、桃花等各类花卉轮番争艳，从街头巷尾到公园绿地，从江河湖畔到地铁沿线，随处见花，处处皆景。

为让市民游客更方便地感受春

日美好，武汉市将樱花等花卉种植在地铁站周边、街边公园和道路两旁，让春色融入日常出行。3月初，2026“相约春天赏樱花”系列活动启动，围绕文旅、体育、商务、招商、园林五大板块，推出316项特色活动，着力打造“世界级赏樱目的地”。

武汉地铁依托覆盖全城、日均承载约400万人次客流的大线网，成为串联春景的重要纽带——

地铁1号线、7号线、8号线等多座车站，通过樱花主题装饰、大屏影像等方式营造赏花氛围。同时，优化城市公交与地铁接驳，通过调整及新增线路，实现“出地铁即上公交，下公交即入花海”的便捷体验。

“这份触手可及的美好，温柔了通勤路，让城市景观更具诗意。”李聂云先后打卡了武汉多座地铁站周边的花海景致，感受地铁串联起的江城春色。

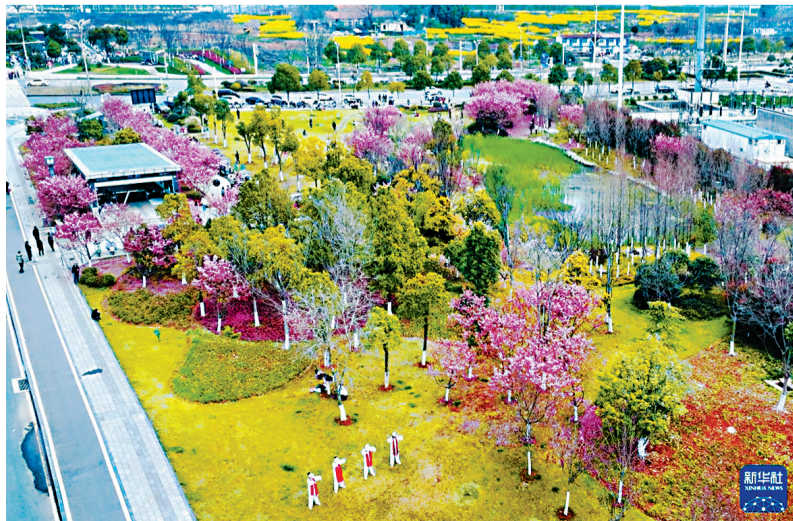
此外，武汉地铁还推出旅游1日票，编制《2026赏花期城市出行指南》，联合武汉市文化和旅游局打造“乘着地铁游武汉”系列主题活动，搭建沉浸式、互动式出行体验场景。

目前，武汉518公里地铁线网正串联起满城繁花。这座被春色浸润的江城，正以蓬勃生机迎接八方来客。

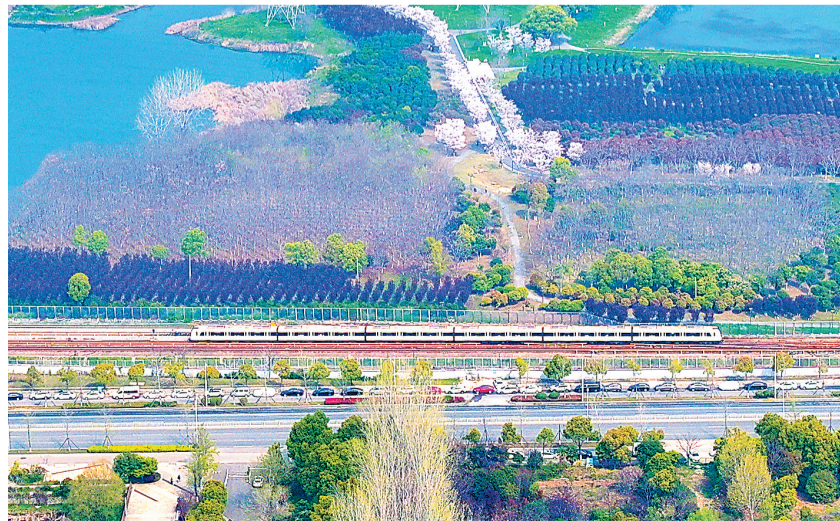


武汉地铁1号线樱花专列驶过樱花树林。

新华社发



武汉地铁11号线未来三路站旁边的街边公园满树繁花。新华社发



武汉地铁2号线列车穿越花海。

记者金振强 摄