

在“天下江山第一楼”感受满满的文气

黄鹤楼“状元台”成新晋打卡点

武汉晚报讯(记者舒筱 通讯员江萌)“五一”假期首日,黄鹤楼公园迎来超4万游客。位于紫薇苑山坡处的全新文化景观——“状元台”正式亮相,迅速成为园内热门的祈福打卡地。

据了解,“状元台”前身为清代“状元居”,是明代状元黎淳早年在蛇山苦读修学之地。黎淳曾三赴武昌应试,在天顺元年(1457年)殿试高中状元,后成为一代名臣与学者。为纪念这位湖广华容县的才子,黄鹤楼公园管理处依山就势,将“状元台”设计为三级平台,隐喻黎淳三赴武昌、终夺魁首的艰辛历程。

步入状元台,青石台阶上镌刻着黎淳的《读书铭》——“读书好,读书好,读得书多无价宝”;一旁的卧石刻有他的生平简介与《状元卷》节选。“状元台”三个大字由茅盾文学奖获得者熊召政先生题写,笔力遒劲,更添文气。游客在此驻足诵读,仿佛穿越时空,与先贤对话。



黄鹤楼公园“五一”人气旺。

“我家孩子今年高考,特意带他来沾沾状元的文气。”来自湖北襄阳的张女士一边在状元台前拍照,一边笑着说,“刚才还去撞了千禧钟,钟声一响,感觉特别有仪式感。希望孩子能寒窗不负,考上自己心仪的学校。”

现场还有结伴游园的大学生



黄鹤楼新文化景观“状元台”。

驻足拍照,纷纷表示:“没想到黄鹤楼还有这样的背景,我们特意在《状元卷》石刻前许了愿,希望自己考研顺利上岸。”

黄鹤楼公园管理处相关负责人介绍,黄鹤楼作为“中华第一诗楼”,千百年来一直是文人墨客登临吟咏的胜地,崇文尚学之风绵

延不绝。据统计,自唐迄清,至少有十四位状元曾为黄鹤楼留下名篇佳作,王维、文天祥、杨慎等均在之列。如今,这些深厚的人文积淀在“状元台”得以生动再现,让游客在登楼赏景之余,更能感受到千年文脉的传承与激励。

这个“五一”假期,黄鹤楼公园热闹非凡。正值杜鹃花盛放期,山坡上、步道旁,红的似火、粉的如霞,与古楼名亭相映成趣。在首义公园抱冰堂、黄鹤楼文化展示馆、岳飞广场、毛泽东词亭、搁笔亭等处,黄鹤楼诗词讲解(文物和非遗保护)志愿者团队热心地为游客提供免费讲解服务。

此外,南楼首次亮相的互动式文化演出《南楼有戏》,以及《鹤舞长河》系列演出、黄鹤吉市、“夜上黄鹤楼”光影秀、汉剧演出……多种玩法精彩不断。

“五一”假期,游客可以来黄鹤楼登状元台、撞千禧钟、赏杜鹃花,在“天下江山第一楼”感受满满的文气与福气。图/王晨阳

来工业旧址赶新集

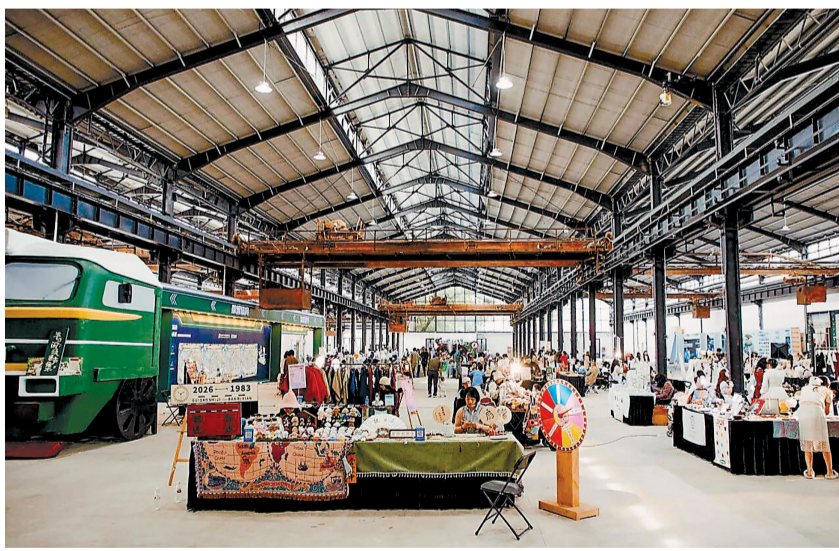
这条铁路线“五一”很忙碌

武汉晚报讯(记者杨蔚 通讯员况昕昀 高洁)红砖墙体、钢筋结构、斑驳墙壁,5月1日,武昌区四美塘文化公园3号馆摇身一变成“时尚秀场”,不少打扮新潮的年轻人在其间往来穿梭。

当天,“铁轨很忙·半日闲轨道市集”开张,汇集了古着、手作、轻食、餐饮等80余个摊位。上海游客何思琪和朋友相约来此打卡,“在工业旧址上赶新集,感觉很特别”。

在“茶布斋”摊位前,摊主陈倩文正低头摆弄着几块植物染棉麻布。她带来了关于茶的周边手作,杯垫上绣着汉纹、如意纹等传统纹样。北京游客西西拿起绣着花朵、草木图样的零钱包仔细挑选。西西告诉记者,自己来武汉旅游时,偶然在网上刷到了这个藏在老厂房里的市集,一下子就被这里的工业风格深深吸引,“我特别喜欢手作,在这样充满年代感的工厂环境里逛市集,既有复古韵味,又有新鲜体验”。

不远处的“宠语萌宠”摊位前,摊主任晶展示的宠物DIY用品,吸引了不少带宠物前来的市



市民游客在工业旧址上赶新集。

民。“工厂室外有大片草坪,市民制作完宠物挂件后,就能带着宠物在草坪上打卡拍照,出片又惬意。”任晶笑着介绍。

市集深处,民谣乐队的歌声缓缓响起。主唱杨东抱着吉他,用浑厚的嗓音演唱着一首首充满年代感的歌曲。台下的观众肩并肩站着,跟着旋律轻轻哼唱、摇摆。杨东告诉记者,他本身就是工厂大院长大的孩子,对大型起重设备特别有感情。如今,原本

封闭的工厂空间向市民敞开,成了可以让大家休闲逛展的地方,他很感慨。

现场,绿皮火车头等怀旧装置同样吸引了市民游客拍照打卡,搭配复古布景,老厂房成为天然的“大片影棚”。踢毽子、跳皮筋等二十世纪八九十年代的小游戏,让不少人重温了童年时光。家住四美塘社区的居民陈田说,“以前对老厂房的印象是工业、沉重,现在这里反而成了一个可以悠闲待上大

半天的假日生活目的地”。

四美塘文化公园的前身是武昌车辆厂、武昌机务段的旧址。2023年起,武昌区以“留改拆”并举的方式启动更新。老铁轨被改造为铁路文化步道,蒸汽机车、内燃机车、客车车厢等铁路元素散布园中。更新后的老厂房内还引入了AI展演、餐饮、茶馆等消费新业态。

“四美塘文化公园的迭代更新,没有割裂城市历史,而是让工业印记融入现代生活,不仅成为市民休闲打卡的热门去处,更让工业遗产焕发新的生命力。”武昌区相关负责人说。

(参与采写:栾嘉雯)



绿皮火车头等怀旧设施同样吸引了市民游客拍照打卡。